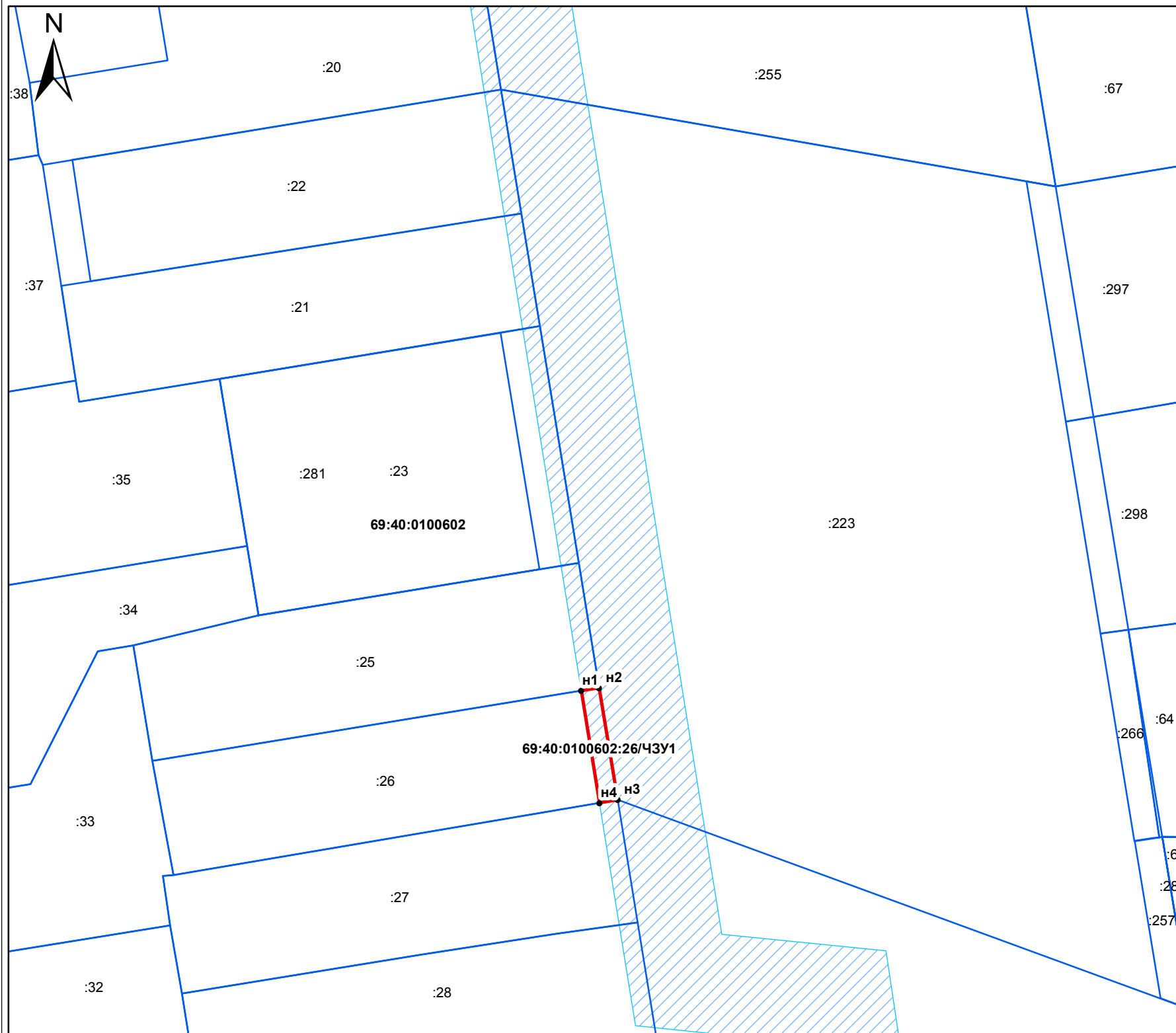


# СХЕМА РАСПОЛОЖЕНИЯ ГРАНИЦ ПУБЛИЧНОГО СЕРВИТУТА

Приложение №19 к постановлению  
Администрации города Твери от \_\_\_\_\_ № \_\_\_\_\_



Система координат: МСК-69

|                                      |                       |            |
|--------------------------------------|-----------------------|------------|
| Условный номер земельного участка    | 69:40:0100602:26/ЧЗУ1 |            |
| Площадь земельного участка           | 21 м2                 |            |
| Обозначение характерных точек границ | Координаты ,м         |            |
|                                      | X                     | Y          |
| 1                                    | 2                     | 3          |
| н1                                   | 292028.57             | 2277603.48 |
| н2                                   | 292028.86             | 2277605.27 |
| н3                                   | 292017.62             | 2277607.12 |
| н4                                   | 292017.31             | 2277605.30 |
| н1                                   | 292028.57             | 2277603.48 |

Масштаб 1:500

**Условные обозначения:**

- Характерные точки границы
- Образуемые границы части земельного участка
- Границы кадастровых кварталов
- Существующие границы земельного участка
- Охранная зона водовода

69:40:0100602 - номер кадастрового квартала  
69:40:0100602:26/ЧЗУ1 - условный номер части земельного участка  
:26 - кадастровый номер существующего земельного участка

Начальник департамента управления имуществом и земельными ресурсами администрации г.Твери

П.В.Иванов